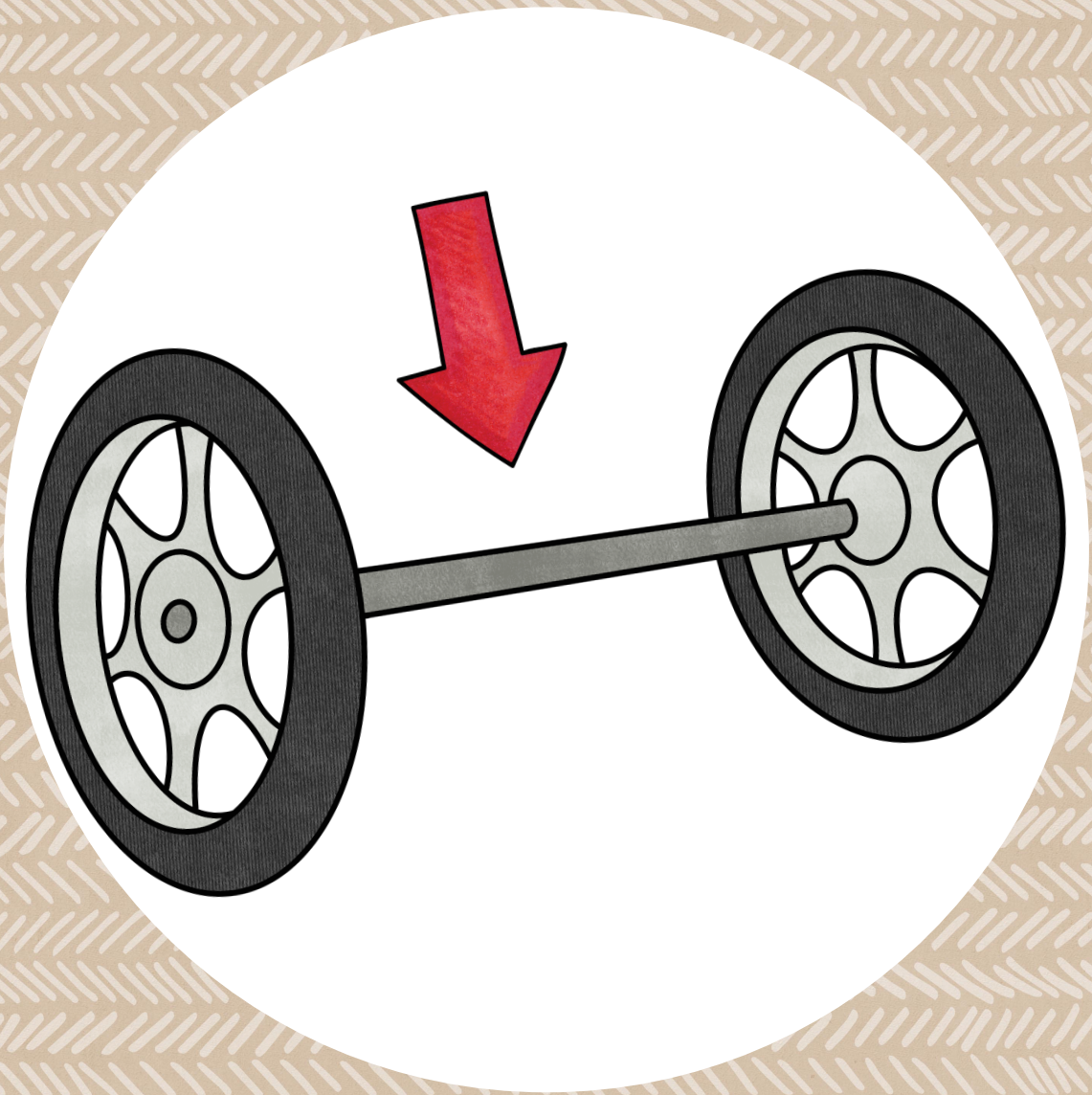
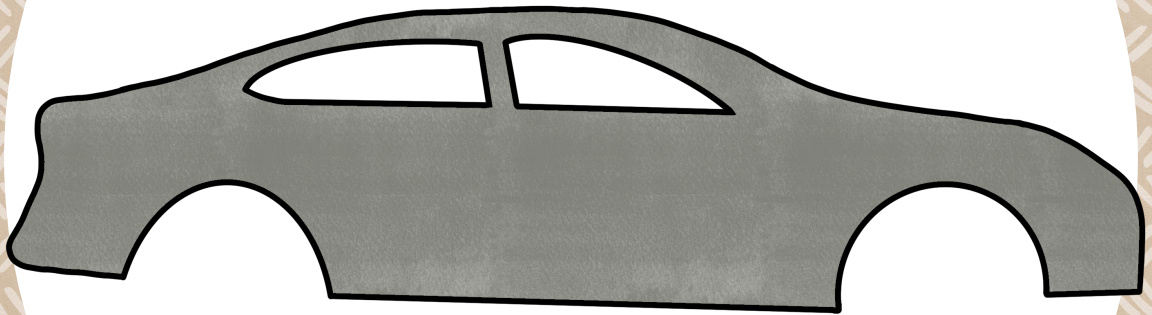


Rad

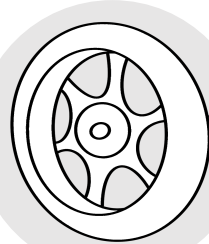


● Achse


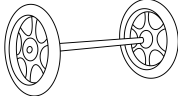
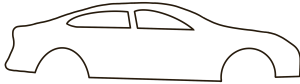


● Karosserie

2. Aus diesen Bauteilen besteht ein Räderfahrzeug



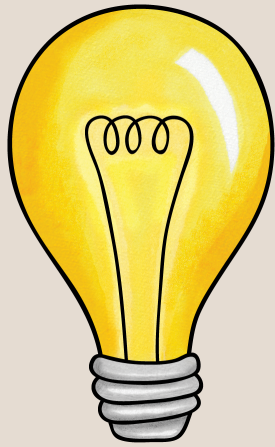
- 1 Welche Alltagsmaterialien kannst du für dein Fahrzeug benutzen? Male  und schreibe .

das Rad 	die Achse 	die Karosserie 

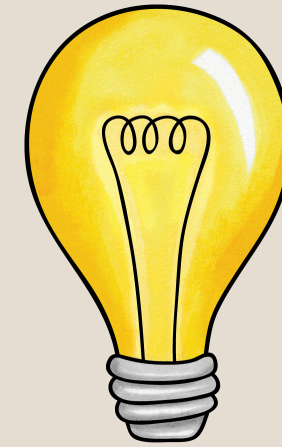


Tipps

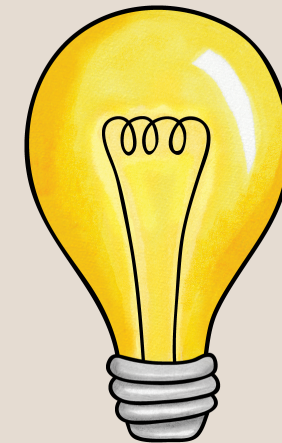
● Achse



● Rad

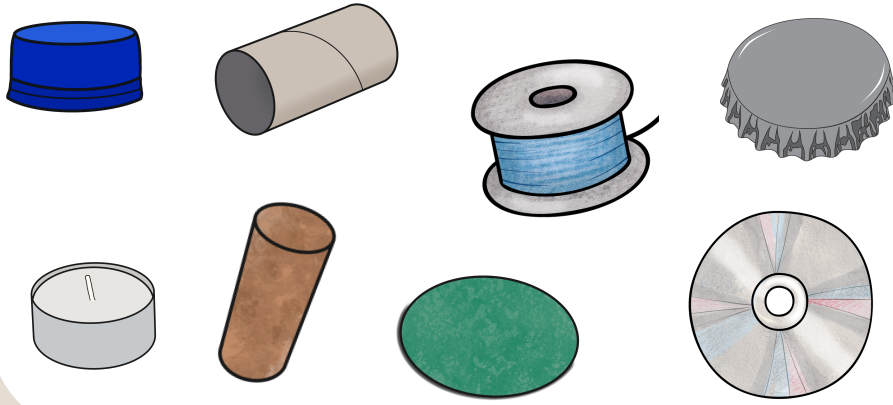


● Karosserie



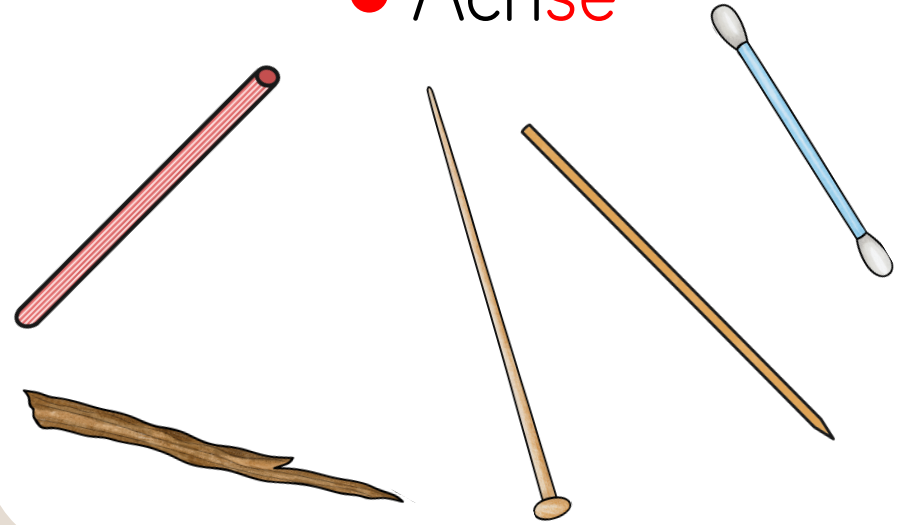
© laminierparty

● Rad



© laminierparty

● Achse

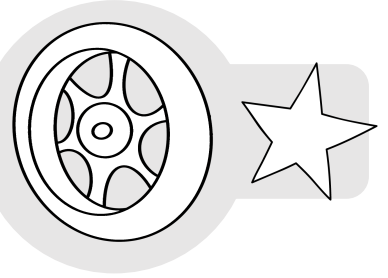


© laminierparty

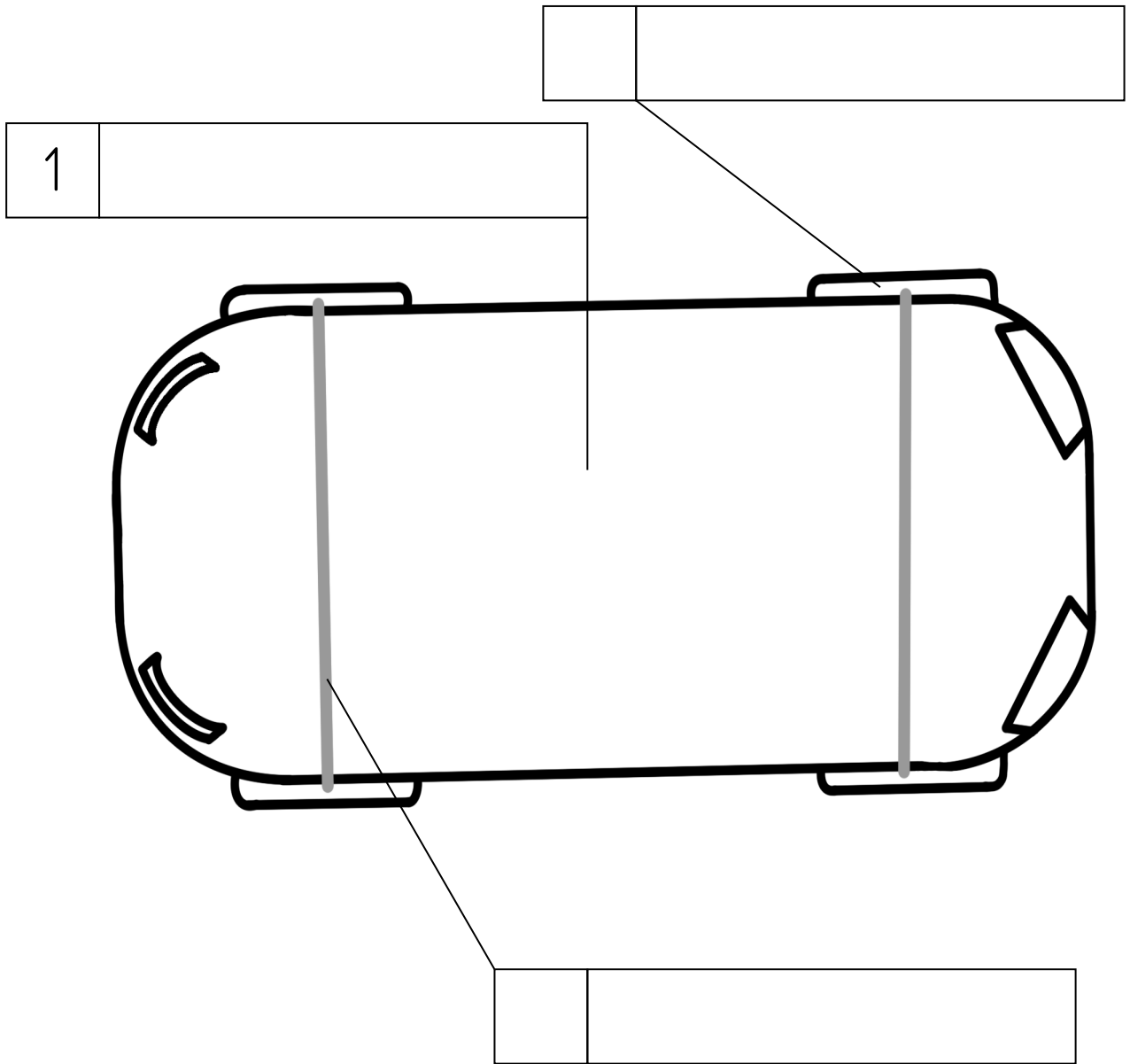
● Karosserie



2. Aus diesen Bauteilen besteht ein Räderfahrzeug



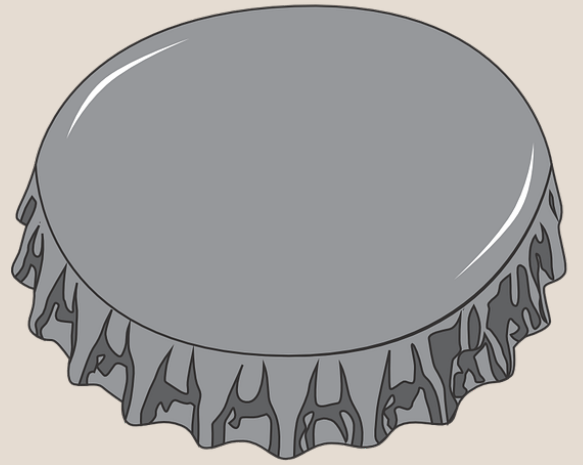
1 Beschrifte das Auto von oben .



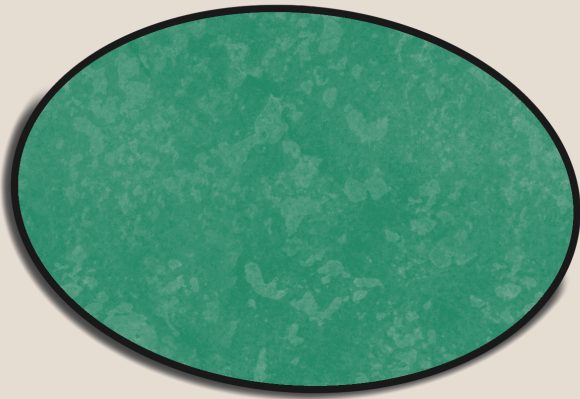
Achsen – Karosserie – Räder



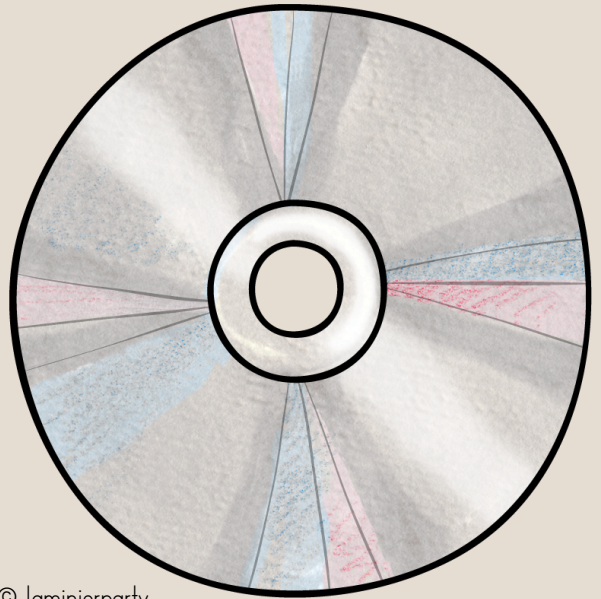
© laminierparty



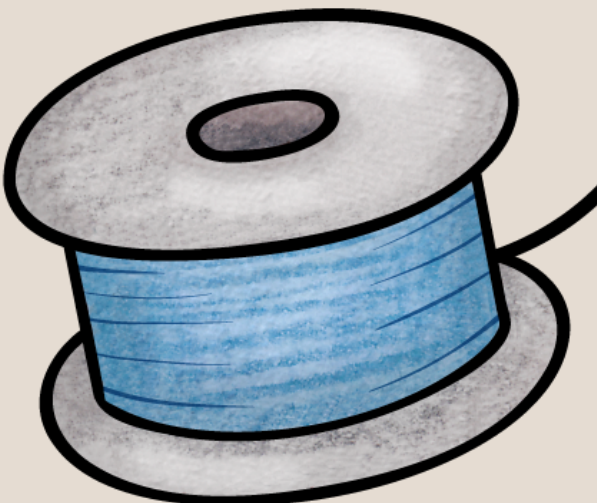
© laminierparty



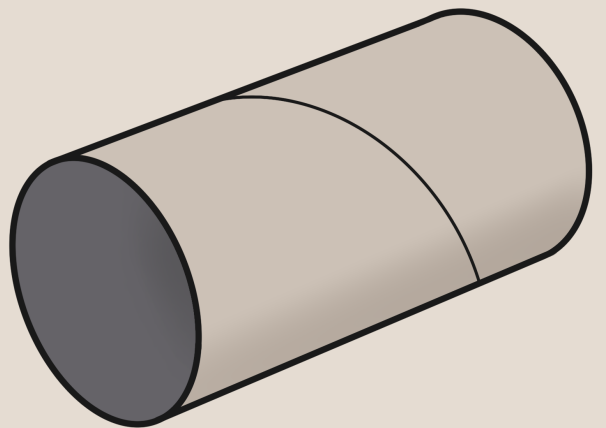
© laminierparty



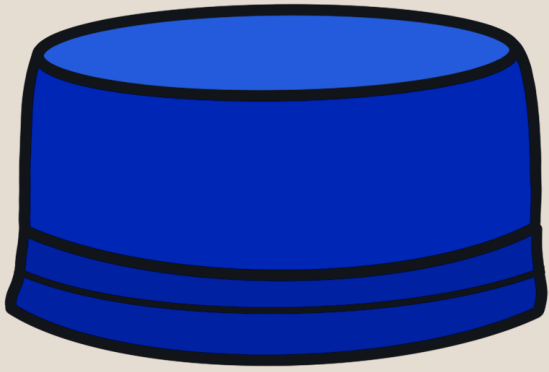
© laminierparty



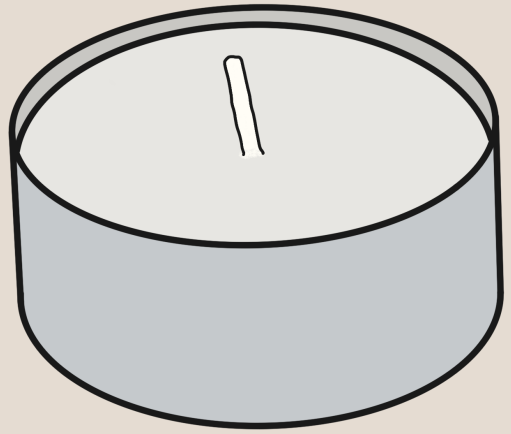
© laminierparty



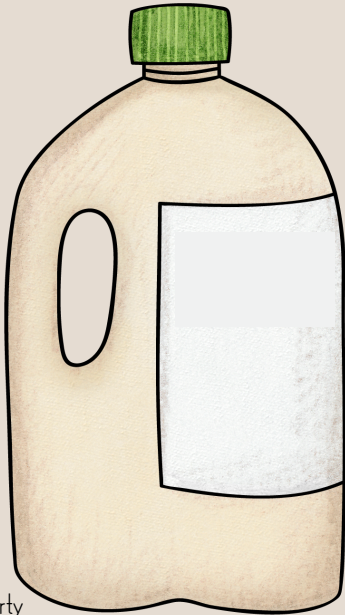
© laminierparty



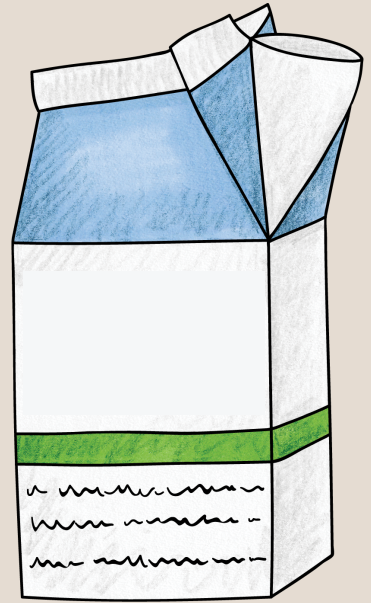
© laminierparty



© laminierparty



© laminierparty



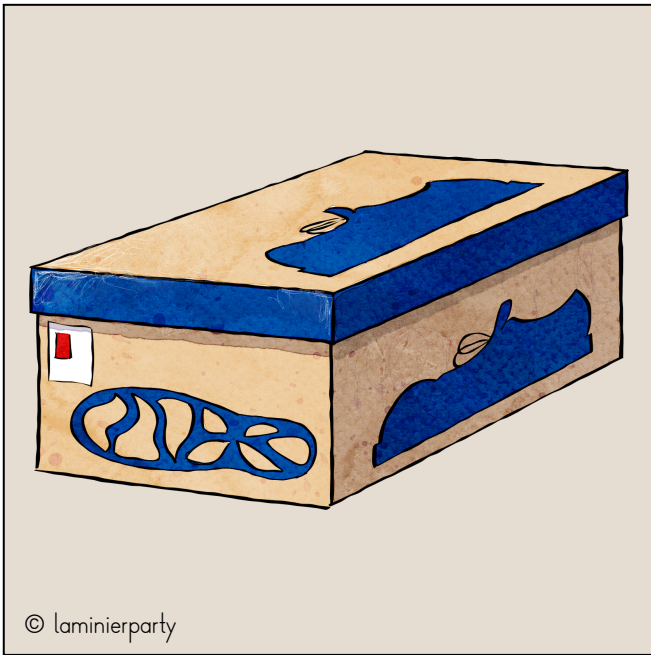
© laminierparty



© laminierparty



© laminierparty



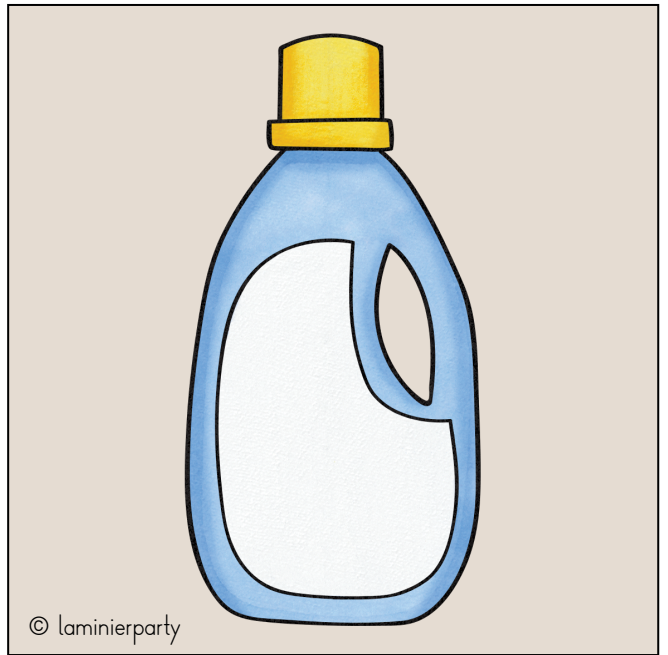
© laminierparty



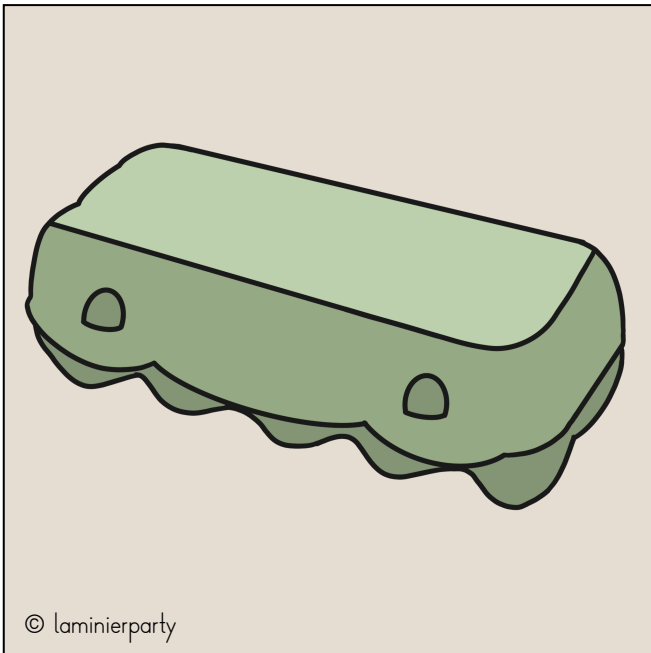
© laminierparty



© laminierparty



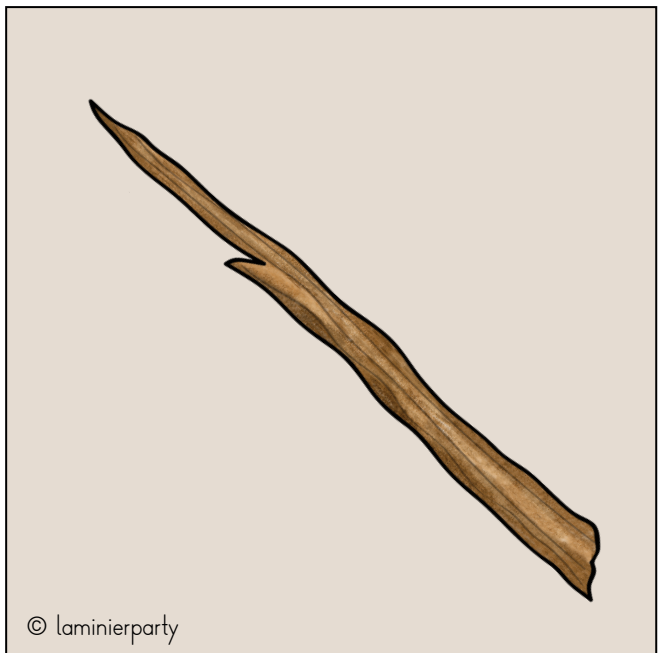
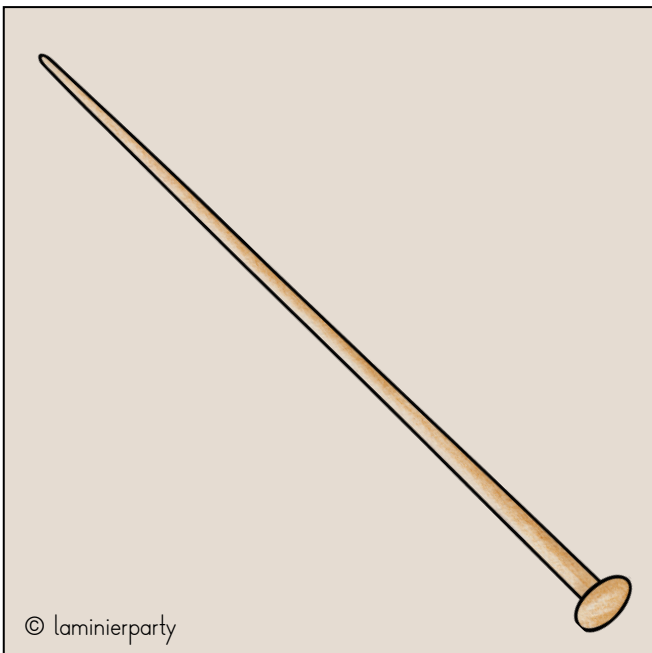
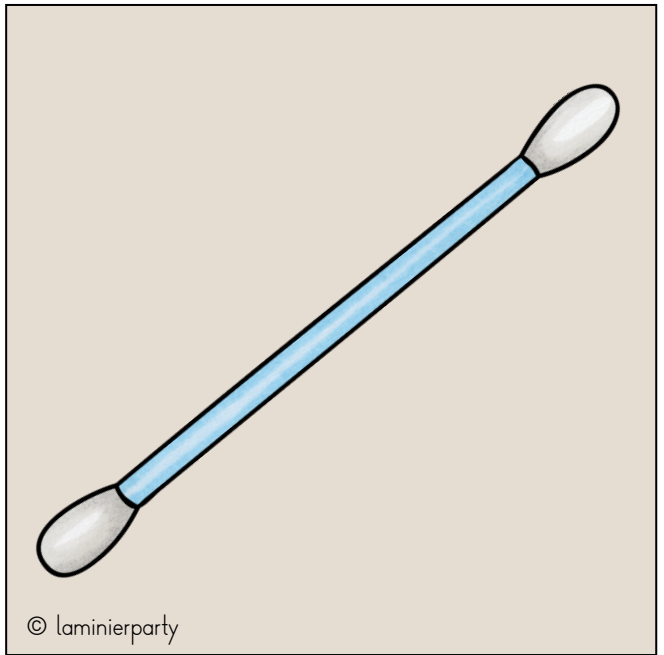
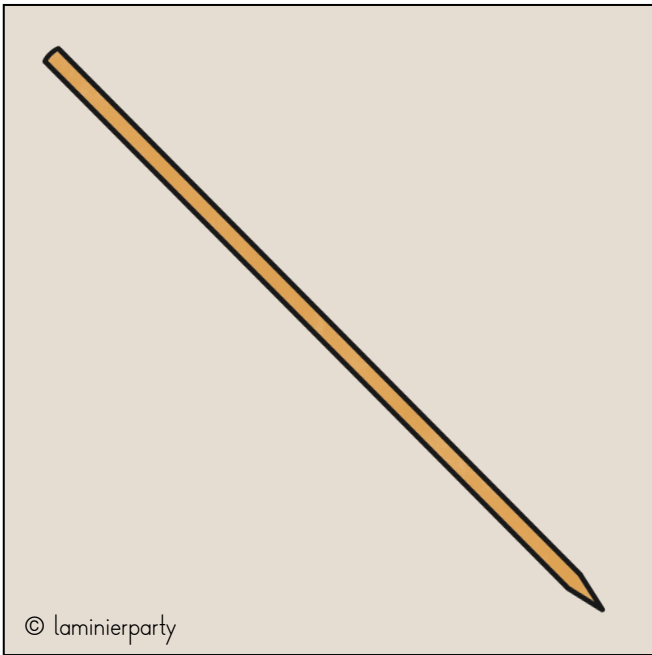
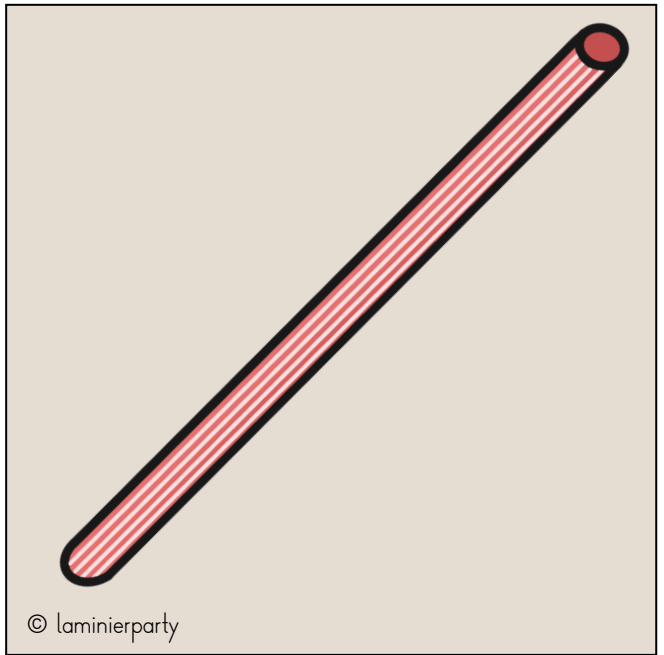
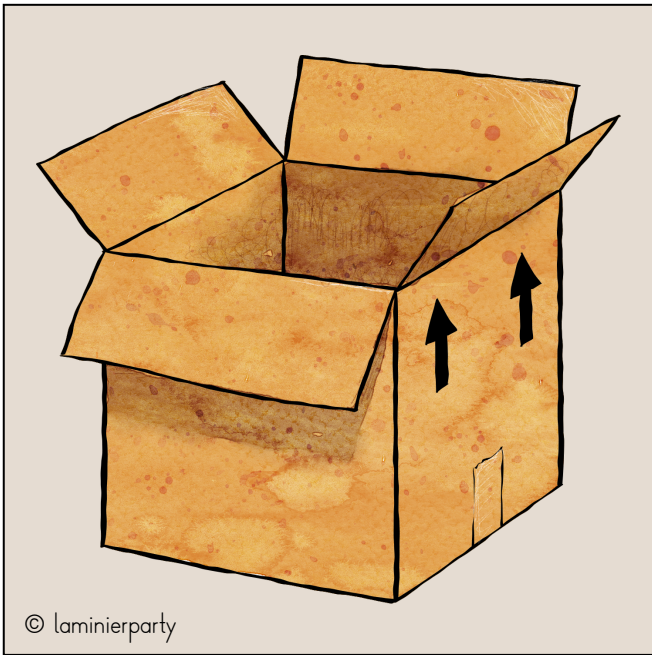
© laminierparty



© laminierparty



© laminierparty



Liebe Eltern,

im Sachunterricht behandeln wir aktuell das Thema „Wir bauen Räderfahrzeuge“. Hierfür benötigen wir einige Alltagsmaterialien, wie zum Beispiel:

- **Korken**
- **Kronkorken**
- **Bierdeckel**
- **Alte CDs**
- **Leere Nähgarnrollen**
- **Leere Toilettenpapierrollen**
- **Flaschendeckel**
- **Teelichter**
- **Leere Saftverpackungen aus Plastik**
- **Leere Tetrapaks**
- **Leere Getränkedosen**
- **Leere Konservendosen**
- **Schuhkartons**
- **Leere Trinkpäckchen**
- **Leere PET-Flaschen**
- **Leere Waschpulverflaschen**
- **Leere Eierkartons**
- **Leere Einwegbecher**
- **Kartons**
- **Strohhalme**
- **Spieße**
- **Wattestäbchen**
- **Stricknadeln**
- **Dünne Stöcker**

Wenn Sie etwas davon Zuhause haben oder Lust haben zu sammeln, geben Sie Ihrem Kind bitte eine Tüte mit den Gegenständen bis _____, den _____ mit in die Schule.

Bitte waschen Sie die Verpackungen unbedingt vorher aus.

Ich danke Ihnen vielmals für Ihre Mithilfe!

Viele Grüße